

[1-0107] Berlin Schöneberg: sehr schöne Praxis im Altbau

Räume

- 2 BHZ., 3 möglich
- Empfang
- Warten
- 2x WC
- Röntgenraum
- Aufbereitungsraum
- Sozialraum
- Labor
- Lager

Ausstattung

- 1x KaVo E80, 1x KaVo 1066
- Soredex Cranex Novus dig. OPG, Kodak Kleinröntgen
- Cerec Primescan m. MC X Schleifmaschine
- Melag 40 B Vacuklav, IC Medical TDI
- div. Labor- und Prophylaxegeräte
- PVS: Dampfsoft
- die Praxis ist vernetzt und digital

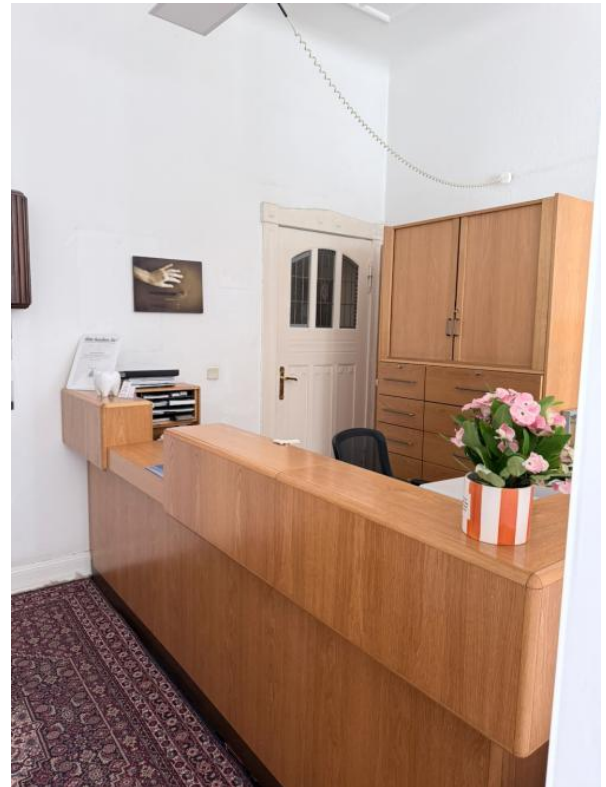
Bemerkungen

Diese Praxis verbindet moderne Zahnmedizin mit einem klar strukturierten, hochwertigen Behandlungskonzept. Im Mittelpunkt steht die präzise Rekonstruktion des Kauorgans unter funktionellen und ästhetischen Gesichtspunkten. Die Arbeitsweise orientiert sich an aktuellen wissenschaftlichen Standards und legt besonderen Wert auf langfristige Stabilität, minimalinvasive Vorgehensweisen und eine hohe Vorhersagbarkeit der Ergebnisse.

Die technische Ausstattung ermöglicht effiziente Diagnostik- und Therapieprozesse – von digitaler Bildgebung und moderner Endodontie über Implantologie bis hin zu ästhetischen und prothetischen Rekonstruktionen. Innovative Verfahren wie die forcierte Zahnextrusion erweitern das Spektrum um biologische Lösungen, die vorhandene Strukturen optimal nutzen und den Einsatz von Fremdmaterialien reduzieren.

Die Praxis arbeitet nach einem strukturierten organisatorischen Konzept, das Behandlungsabläufe klar definiert und eine professionelle Zusammenarbeit mit externen Partnern erleichtert. Präzise Kommunikation, saubere Fallübergaben und ein hoher Qualitätsanspruch zeichnen den gesamten Prozess aus.

Damit entsteht ein Dienstleistungsangebot, das Ästhetik,



Kennziffer:	1-0107
Art:	Übernahme
Fachrichtung:	Zahnarzt
Praxisform:	Einzelpraxis
Bundesland:	Berlin
Postleitzahl:	10...
Anzahl BHZ:	2, 3 sind möglich
Fläche (in m²):	134
Patientenfälle pro Quartal:	auf Anfrage
Anzahl der Mitarbeitenden:	2
Umsatz (in €):	494.000
Gewinn (in €):	293.000
Abgabetermin:	nach Absprache

Funktion, Wirtschaftlichkeit und medizinische Sorgfalt vereint – geeignet für anspruchsvolle Behandlungen, komplexe Fälle und langfristig orientierte Versorgungsstrategien.

Sehr gute ÖPNV-Anbindung sowie ausreichend öffentliche Parkplätze sind vorhanden. Der Mietvertrag muss neu abgeschlossen werden und die Abgeberin kann nach Absprache bei Bedarf als angestellte Zahnärztin weiter mitarbeiten.

Für die Richtigkeit und Vollständigkeit der Angaben übernehmen wir keine Gewähr.

Ihr Ansprechpartner

Alexander Schmitt
Telefon: 0800 5 22 55 77
E-Mail: as@diwium.de

Mietpreis (in €/Monat): 2.250 zzgl. NK.

Kaufpreisforderung (in €): 180.000 VB